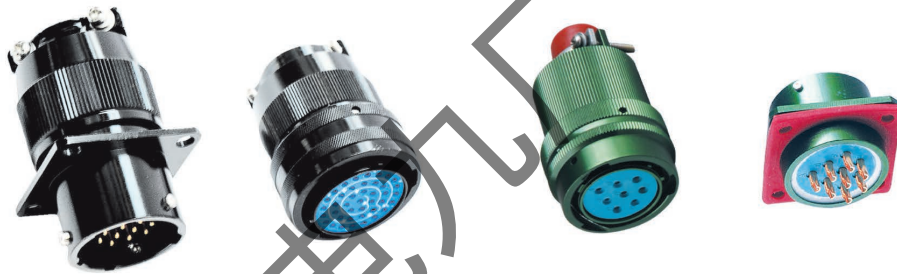


### Y50EX系列圆形连接器

Y50EX系列圆形连接器，符合GJB598A标准，参照美军标MIL-C-26482。等效于JY系列、YB系列、MS系列，并且同一型号对应的插头、插座可以互配。该系列连接器连接方式为卡口式快速连接，具有密度高、耐环境、体积小、可靠性好等特点。广泛用于航空、航天、航海、通讯、工交电力、邮电铁路指挥系统等电气及电子设备的线路连接。



#### 使用环境条件：

环境温度：-55℃~+125℃  
 相对湿度：90%~95% (40±2℃)  
 大气压力：101kPa~0.8kPa  
 正弦振动：10~2000Hz，加速度196m/s<sup>2</sup>  
 碰撞：加速度392m/s<sup>2</sup>  
 冲击：加速度980m/s<sup>2</sup>

#### 主要技术特性（正常条件下）：

额定电流：

接触对直径	φ0.8	φ1	φ1.6	φ2.4
额定电流	10A	5A	10A	20A

接触电阻：

接触对直径	φ0.8	φ1	φ1.6	φ2.4
接触电阻	≤10mΩ	≤5mΩ	≤3mΩ	≤1.5mΩ

额定电压：600V

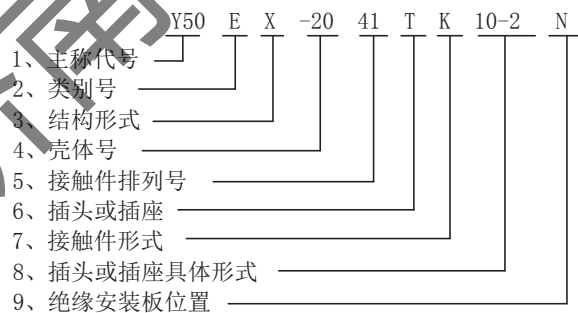
绝缘电阻：≥3000MΩ

耐压：1500V

机械寿命：500次

密封性：耐压≥0.2MPa

#### 型号标志示例：



#### 型号标记说明：

序号	分类特征	分类内容	标记内容
1	主称代号	圆形连接器	Y50
2	类别号	英制系列	E
3	结构形式	焊接胶封	X
		焊接屏蔽胶封	P
		玻璃烧结密封（插座）	H
4	壳体号	08、10、12、14、16、18、20、22、24	标出数字
5	接触件排列号	见“接触件数目和排列”	标出数字
6	插头或插座	插头	T
		插座	Z
7	接触件种类	插针	J
		插孔	K
8	插头或插座具体形式	接地压紧式插头	1
		夹线板式插头	2
		防波抗拉式插头	4
		护线簧式防水插头	6
		方法兰盘式插座	10
		方法兰盘对接式插座	10-2
9	绝缘安装板位置	螺母拼紧式插座	14
		N、W、X、Y、Z，其中N不标。	标出字母

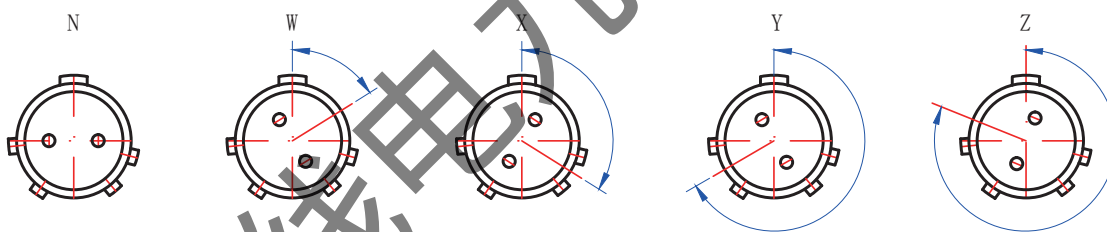


## Y50EX系列圆形连接器

防误插（绝缘安装板转位说明）：

在绝缘安装板外圈上开有不同角度的键槽，可以按使用方需要由生产方转位装配，保证相同规格插头、插座不会误插。以使相同品种规格的相同装配序号对应的插头、插座能插入，不同装配序号对应的插头、插座不能插入。

绝缘安装板转位位置及标记示意图：

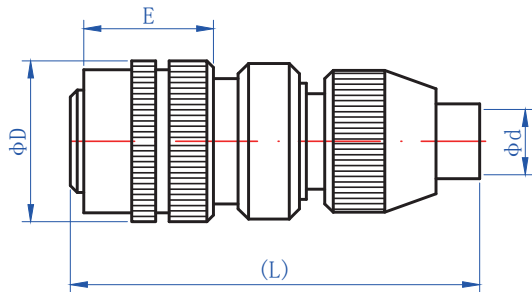


绝缘安装板转位角度表：

壳体号	8		10		12			14				16		18	20		22	24		
排列号	3	4	38	6	10	3	8	10	5	12	15	18	19	8	26	32	39	41	55	61
N	0																			
W	60	45	90	90	60		90	60	40	63	17	15	30	54	60	85	63	45	30	96
X	210				180		112	155	92	90	110	90	165	152		138	144	126	142	180
Y					240	180	203	270	184		155	180	315	180	275	222	252	225	226	270
Z					270		292	295	273		234	270		331	338	265	333		314	324

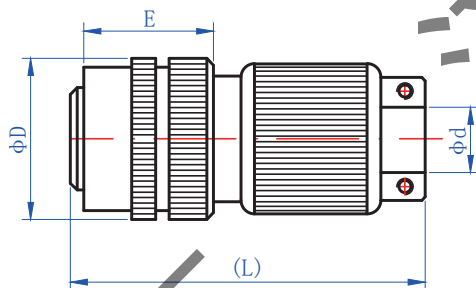
外形示意图：

接地压紧式插头：



壳体号	φD	φd	E	L
08	φ19.6	φ6.1	18	58
10	φ23.4	φ7.1	18	58
12	φ26.5	φ11.1	18	58
14	φ30	φ12.1	18	58
16	φ33	φ14	18	58
18	φ35.3	φ14	18	58
20	φ39	φ16	19	61
22	φ42	φ16	19	61
24	φ45	φ16	19	61

夹线板式插头：

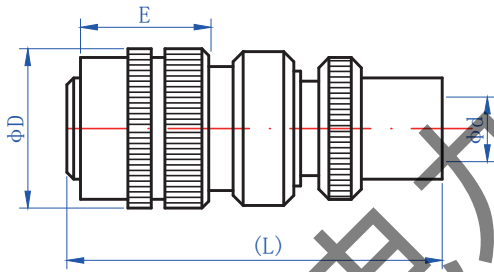


壳体号	φD	φd	E	L
08	φ19.6	φ6	18	38
10	φ23.4	φ8	18	38
12	φ26.5	φ10	18	40
14	φ30	φ12	18	44.5
16	φ33	φ14	18	44.5
18	φ35.3	φ17	18	45
20	φ39	φ20	19	54
22	φ42	φ24	19	54
24	φ45	φ27	19	58

### Y50EX系列圆形连接器

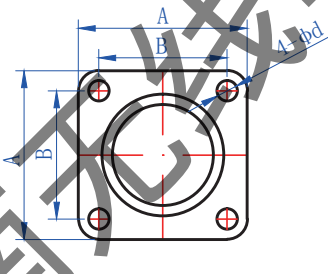
外形示意图(续):

防波抗拉式插头:

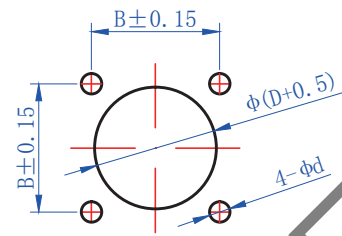
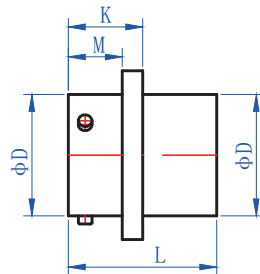


壳体号	$\phi D$	$\phi d$	E	L
08	$\phi 19.6$	$\phi 6.1$	18	58
10	$\phi 23.4$	$\phi 7.1$	18	58
12	$\phi 26.5$	$\phi 11.1$	18	58
14	$\phi 30$	$\phi 12.1$	18	58
16	$\phi 33$	$\phi 14$	18	58
18	$\phi 35.3$	$\phi 14$	18	58
20	$\phi 39$	$\phi 16$	19	61
22	$\phi 42$	$\phi 16$	19	61
24	$\phi 45$	$\phi 16$	19	61

方法兰盘式插座:

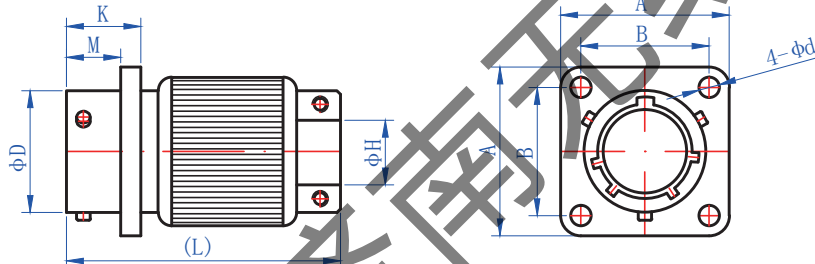


安装开口尺寸:



壳体号	A	B	$\phi D$	$\phi d$	M	K	L
08	21	15.1	$\phi 12.01$	$\phi 3.15$	10.95	12.5	21
10	24.2	18.26	$\phi 15$				
12	26.54	20.6	$\phi 19.05$				
14	28.9	23	$\phi 22.25$				
16	31.3	24.6	$\phi 25.4$				
18	33.7	27	$\phi 28.6$				
20	36.9	29.4	$\phi 31.75$				
22	40	31.8	$\phi 34.95$	14.12	16.32	26.5	
24	43.2	34.9	$\phi 38.1$	$\phi 3.7$	14.96	17.16	27.3

方法兰盘对接式插座:



壳体号	A	B	$\phi D$	L	$\phi H$	$\phi d$	M	K
08	21	15.1	$\phi 12.01$	36.5	$\phi 6$	$\phi 3.15$	10.95	12.5
10	24.2	18.26	$\phi 15$	36.5	$\phi 8$			
12	26.54	20.6	$\phi 19.05$	38.5	$\phi 10$			
14	28.9	23	$\phi 22.25$	43	$\phi 12$			
16	31.3	24.6	$\phi 25.4$	43	$\phi 14$			
18	33.7	27	$\phi 28.6$	44.5	$\phi 17$			
20	36.9	29.4	$\phi 31.75$	49	$\phi 20$			
22	40	31.8	$\phi 34.95$	49	$\phi 24$	14.12	16.32	
24	43.2	34.9	$\phi 38.1$	53	$\phi 27$	$\phi 3.7$	14.96	17.16



## Y50EX系列圆形连接器

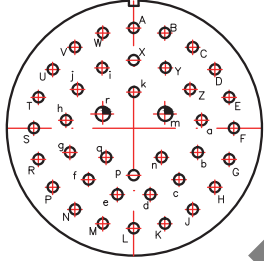
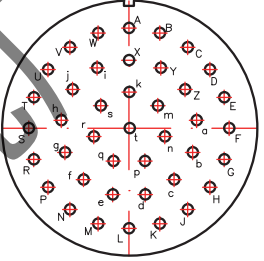
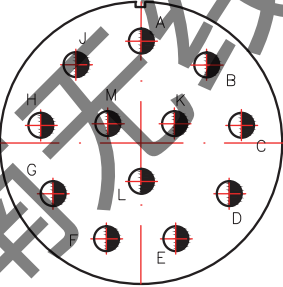
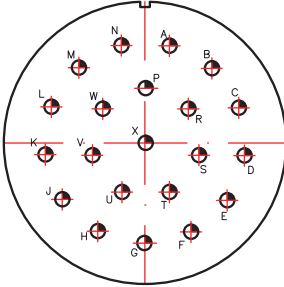
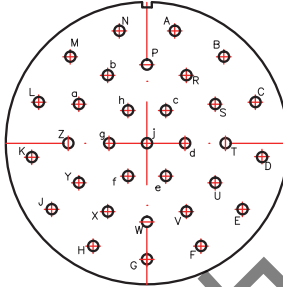
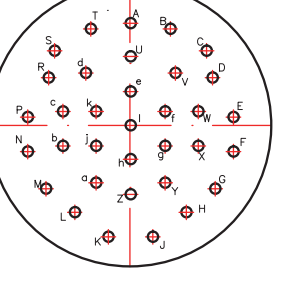
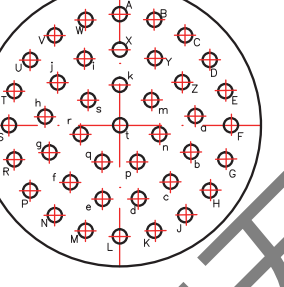
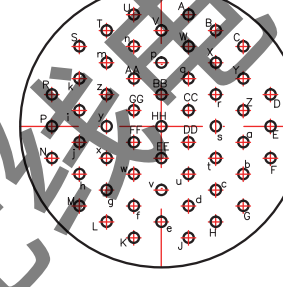
接触件数目和排列:

—  $\phi 0.8$ 接触对(22#)   
 —  $\phi 1$ 接触对(20#)   
 —  $\phi 1.6$ 接触对(16#)   
 —  $\phi 2.4$ 接触对(12#)

壳体号 08						
壳体号 10						
壳体号 12						
壳体号 14						
壳体号 16						
壳体号 18						
壳体号 20						

### Y50EX系列圆形连接器

接触件数目和排列(续):

壳体号 20	 <p>Y50EX-2039</p>	 <p>Y50EX-2041</p>	
壳体号 22	 <p>Y50EX-2212</p>	 <p>Y50EX-2221</p>	 <p>Y50EX-2232</p>
壳体号 24	 <p>Y50EX-2419</p>	 <p>Y50EX-2431</p>	 <p>Y50EX-2461</p>