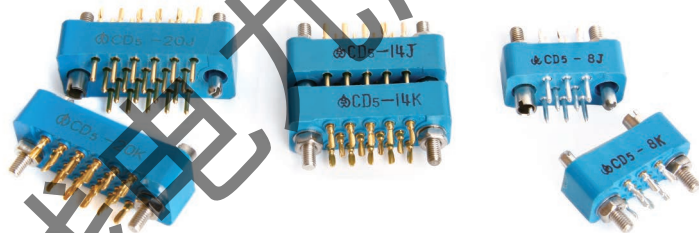




CD5系列矩形连接器

该产品可供电子设备内组件间连接直流和交流电路用。该产品符合标准 SJ/T 10502的规定。



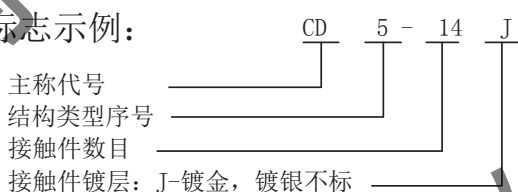
使用环境条件:

环境温度: $-55^{\circ}\text{C} \sim +85^{\circ}\text{C}$
相对湿度: 90%~95% ($40 \pm 2^{\circ}\text{C}$)
振动: 频率10Hz~500Hz, 加速度 50m/s^2

主要技术特性 (正常条件下):

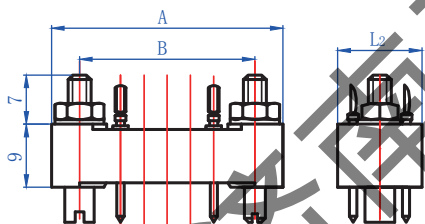
额定电流: 4A
接触电阻: $\leq 5\text{m}\Omega$
绝缘电阻: $\geq 1000\text{M}\Omega$
耐压: 2000V
机械寿命: 500次

型号标志示例:

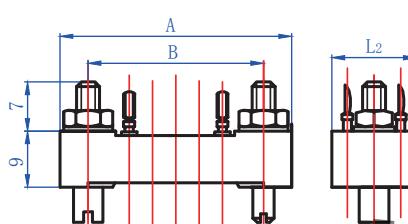


外形示意图:

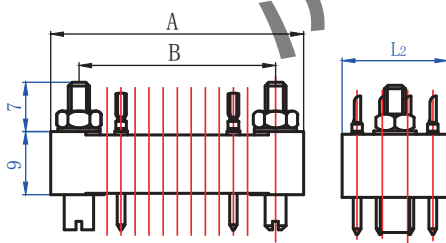
插头 (CD5-8, CD5-14)



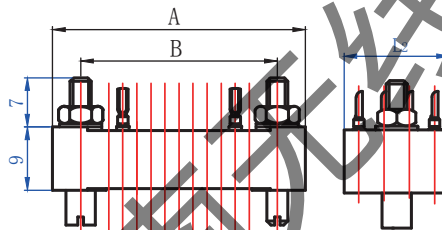
插座 (CD5-8, CD5-14)



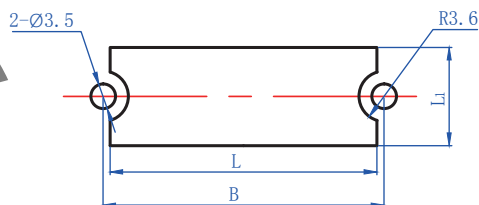
插头 (CD5-20, CD5-24, CD5-32)



插座 (CD5-20, CD5-24, CD5-32)



安装开口尺寸:



型号	A	B	L	L ₁	L ₂
CD5-8	25	17	15	10	11
CD5-14	33	25	23	10	11
CD5-20	36	28	26	14	15
CD5-24	40	32	30	14	15
CD5-32	48	40	38	14	15