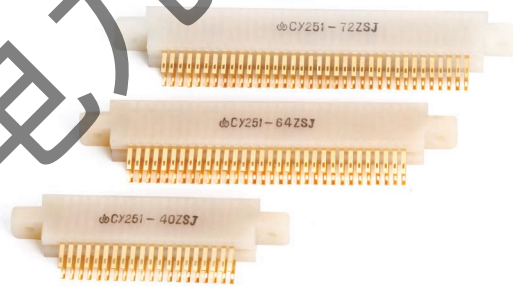


CY251系列印制板连接器

该系列连接器的接触件中心间距分别为2.5。端接形式为焊接。产品符合标准SJ/T 10499。



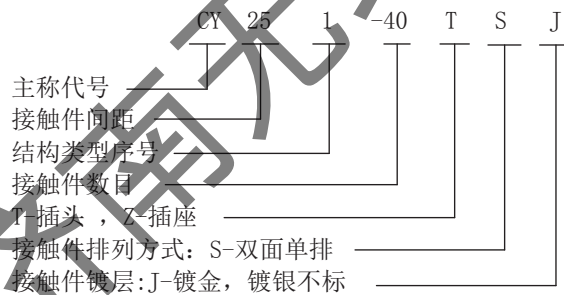
使用环境条件:

环境温度: $-55^{\circ}\text{C} \sim +85^{\circ}\text{C}$
 相对湿度: $90\% \sim 95\%$ ($40 \pm 2^{\circ}\text{C}$)
 大气压力: 25kPa
 正弦振动: 10Hz~2000Hz, 加速度 50m/s^2
 碰撞: 加速度 250m/s^2

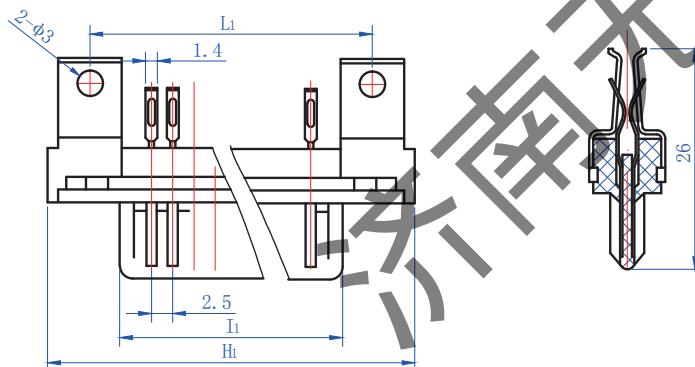
主要技术特性 (正常条件下):

额定电流: 1A
 接触电阻: $\leq 30\text{m}\Omega$
 绝缘电阻: $\geq 1000\text{M}\Omega$
 耐压: 1000V
 机械寿命: 1000次

型号标志示例:

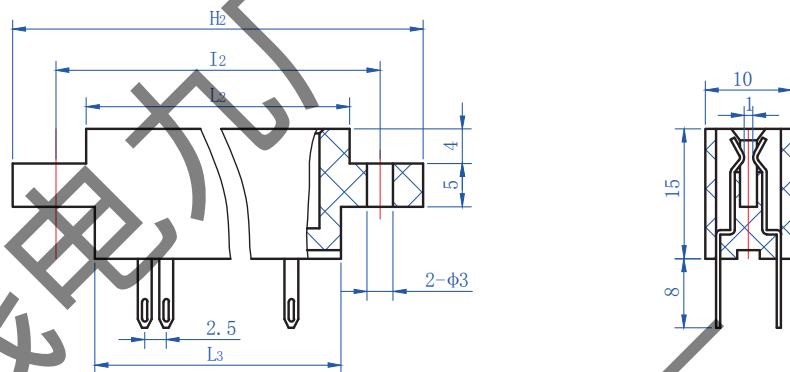


外形示意图 插头

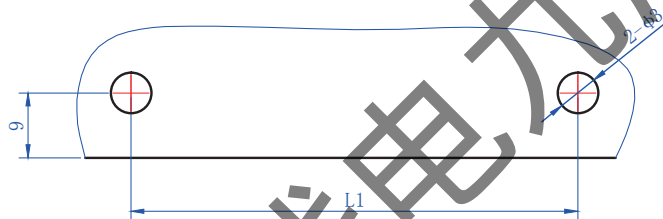




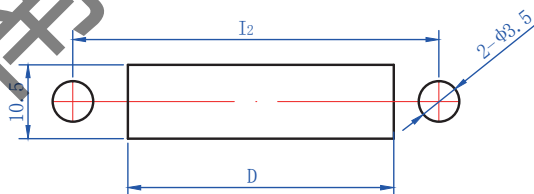
插座



插头安装开口尺寸



插座安装开口尺寸



型号	线数	H ₁	I ₁	L ₁	H ₂	L ₂	L ₃	I ₂	D
CY251-40	20×2	72	55	62	78	61	59	68	60
CY251-64	32×2	102	85	92	108	91	89	98	90
CY251-72	36×2	112	95	102	118	101	99	108	100
CY251-86	43×2	129.5	112.5	119.5	135.5	118.5	116.5	125.5	117.5